



Classe  
Digitale



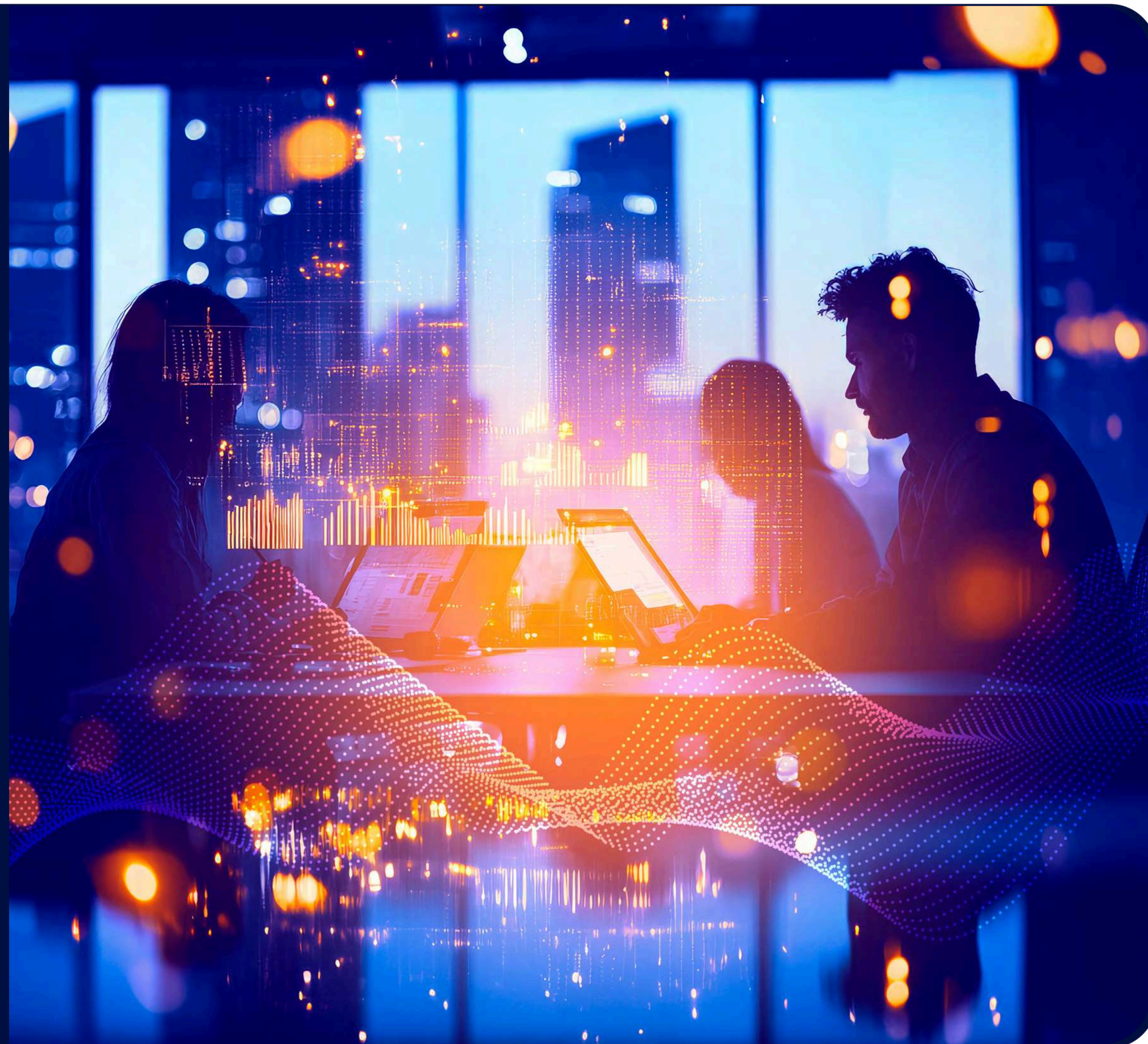
| Collection : L'IA au service des métiers |

# Gérer et transformer les processus de travail des équipes avec l'IA

Intelligence Artificielle

Management

Formation certifiante : RS7424





# À propos de la formation

Avec l'avènement des intelligences artificielles (IA) génératives accessibles au grand public, y compris la célèbre ChatGPT, les applications de l'IA en entreprise se multiplient, influençant les méthodes de travail, la prise de décision et la stratégie d'entreprise. Pour les managers, ces outils IA offrent des possibilités sans précédent pour optimiser la gestion, la productivité et l'innovation au sein de leurs équipes

Cette formation propose aux managers une exploration approfondie des opportunités et des défis associés à l'intégration de l'intelligence artificielle dans le management. En s'appuyant sur les dernières innovations en la matière, la formation vise à fournir aux managers les compétences et les connaissances nécessaires pour intégrer efficacement l'IA dans leurs stratégies de gestion.

L'appétence et la maîtrise du management d'équipe sont des atouts énormes dans une société qui change. Encore faut-il respecter quelques conditions :

S'adapter

S'améliorer

Se diversifier

L'objectif de cette formation est d'accompagner les managers de toutes les entreprises à appréhender les cas d'usages de l'intelligence artificielle générative, pour eux-mêmes comme pour leurs équipes.

EXPLOITER LE  
POTENTIEL DE L'IA



MAÎTRISER  
LES OUTILS DE POINTE

TRANSFORMER VOS  
STRATÉGIES DE COMMUNICATION

CAPTER L'ATTENTION  
DE VOTRE AUDIENCE





# Objectif pédagogique global

## COMPÉTENCES VISÉES

Analyser les enjeux (nouveau positionnement dans son rôle de manager...), risques (d'ordre éthique et juridique) et opportunités (développement de la productivité, de l'innovation, de la collaboration des équipes) à utiliser l'Intelligence Artificielle (IA) dans la stratégie de gestion de l'équipe, en tenant compte du contexte de son organisation (cadre normatif, enjeux spécifiques tels que transformation digitale, RSE, inclusion, diversité...), afin d'en définir les objectifs et en délimiter le périmètre

Réviser et adapter l'organisation des activités et des processus de travail de l'équipe, en tenant compte de l'exploitation possible des capacités offertes par les divers modèles d'IA génératives pour une stratégie de gestion plus efficace (réduction des tâches répétitives, chronophages, gestion des tâches, des délégations, des priorités), tout en apportant des adaptations spécifiques aux personnes en situation de handicap.

Créer et manipuler des prompts personnalisés en définissant clairement ce que l'on attend de l'interaction, en énonçant selon différentes approches et styles d'écriture (techniques d'itération et d'ajustement) les requêtes afin de les utiliser dans les nouvelles méthodes de gestion des activités.

Créer ou améliorer des contenus textes avec les outils de l'IA, destinés à divers supports (mails, documents commerciaux, tableaux de bords, supports de communication, processus de travail et de suivi de tâches...), à partir des prompts réalisés, afin d'optimiser les échanges et la gestion des informations vers plus d'efficacité et de productivité.

Créer avec les outils de l'IA, des images, vidéos, tutos et autres illustrations permettant de renforcer l'impact des contenus textes par leurs caractères pédagogiques et impactant auprès de l'équipe.

Collecter et faire interagir entre eux les résultats issus des outils de pilotage aidés de l'IA, afin de les faire partager en temps réel auprès de l'équipe (techniques de synthèse automatisée, alertes sur des écarts de résultats constatés, sur des retards pris...) et de permettre une prise de décision plus éclairée et plus rapide.

S'inscrire dans une démarche d'amélioration continue en prenant soin de suivre les résultats obtenus, les écarts, difficultés ou réussites constatées ainsi qu'en suivant, par une démarche de veille, les dernières innovations technologiques en matière d'IA, afin de faire progresser l'équipe dans son objectif de performance.

Permettre aux managers de repenser leur rôle et leurs pratiques de gestion en intégrant stratégiquement et de manière éthique les outils d'Intelligence Artificielle (IA), afin d'optimiser l'organisation du travail, de renforcer la collaboration et la performance de leur équipe.



## Prérequis à l'entrée en formation



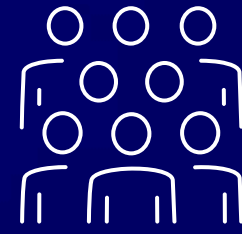
- Justifier d'une expérience d'au moins un an en tant que manager de proximité
- Maîtriser les outils informatiques courants dans un environnement professionnel
- Manifester un intérêt pour les technologies numériques et leur potentiel d'innovation.

## Déroulé



- Modalité : à distance en classe virtuelle synchrone et e-Learning
- Mise à disposition des replays en cas d'indisponibilité
- Durée : 20 heures dont 12 heures en classes virtuelles synchrone

## Public visé



Dans un environnement marqué par une transformation digitale rapide, l'Intelligence Artificielle devient un levier incontournable pour faire évoluer le rôle de manager. Cette formation s'adresse aux managers, responsables d'équipe ou dirigeants désireux d'intégrer l'IA de façon stratégique et éthique dans leurs pratiques, afin de renforcer la cohésion d'équipe, accroître la performance et simplifier les processus de travail au quotidien.

- Managers de proximité
- Responsables d'équipe
- Chefs de projet
- Directeurs opérationnels
- Cadres dirigeants
- Entrepreneurs et DG





# Programme de formation

MODULES E-LEARNIG

8 HEURES



## Module 1

### FONDAMENTAUX DE L'INTELLIGENCE ARTIFICIELLE

- ✓ Définitions
- ✓ Histoire de l'intelligence artificielle
- ✓ L'intelligence artificielle dans la culture
- ✓ Fonctionnement de l'IA générative pour les non-techniciens

## Module 2

### INTELLIGENCE ARTIFICIELLE ET TRAVAIL

- ✓ Les applications potentielles de l'IA en entreprise
- ✓ Quelles sont les tendances d'usage ?
- ✓ L'impact de l'intelligence artificielle sur les travailleurs
- ✓ Le cadre légal et réglementaire de l'IA au travail
- ✓ Quelles mesures mettre en place dans le cadre professionnel ?

## Module 3

### LES BASES DE L'ART DU PROMPT DE GÉNÉRATION DE TEXTE

- ✓ Qu'est qu'un prompt ?
- ✓ Les éléments essentiels à inclure dans un prompt pour garantir des réponses pertinentes et précises
- ✓ Techniques pour structurer efficacement un prompt
- ✓ L'importance de l'itération pour atteindre son objectif

## Module 4

### LES BASES DE L'ART DU PROMPT DE GÉNÉRATION D'IMAGE

- ✓ Introduction aux IA génératives d'images
- ✓ Structure et syntaxe d'un bon prompt d'image
- ✓ Les éléments clés : sujet, style, ambiance, couleurs, composition, etc.
- ✓ Styles artistiques et références visuelles
- ✓ Cas d'usage concrets



# Programme de formation

MODULES EN VISIO-CONFÉRENCES



## Module 1

### CONSTRUIRE UNE VISION STRATÉGIQUE POUR GUIDER SON ÉQUIPE AVEC L'IA

- ✓ Structurer sa réflexion avec l'aide de l'IA (BMC, SWOT, veille)
- ✓ Anticiper les évolutions du marché et ajuster son positionnement
- ✓ Aligner la posture de manager pour accompagner le changement
- ✓ Adapter l'équipe et l'organisation du travail aux enjeux stratégiques



## Module 2

### PRODUIRE DES REPORTINGS ET COMPTES RENDUS CLAIRS ET AUTOMATISÉS AVEC L'IA

- ✓ Générer des tableaux de bord dynamiques à partir de données multiples
- ✓ Automatiser l'analyse et la rédaction de commentaires en langage naturel
- ✓ Synthétiser les informations clés pour préparer réunions et décisions
- ✓ Transformer des données brutes en présentations claires et engageantes



## Module 3

### ANIMATION DES TEMPS FORTS MANAGÉRIAUX

- ✓ Préparer des trames d'entretiens annuels personnalisés et pertinentes
- ✓ Définir des objectifs SMART à partir des données de performance
- ✓ Générer automatiquement des synthèses d'entretien claires et actionnables
- ✓ Structurer des feedbacks équilibrés et constructifs grâce à l'IA



## Module 4

### AMÉLIORER SA COMMUNICATION MANAGÉRIALE ET SON LEADERSHIP AVEC L'IA

- ✓ Rédiger des messages clairs, engageants ou inspirants avec l'aide de l'IA
- ✓ Adapter sa communication selon les profils DISC, MBTI ou Process Com
- ✓ Bénéficier d'un coaching IA pour adopter les bonnes postures managériales
- ✓ Développer un leadership assertif, bienveillant et agile face aux situations



 **Horaires des sessions**

de 9h à 12h et de 13h à 16h



Les sessions se déroulent à distance en visioconférence sur Teams.



## Certification

Cette formation certifiante conduit à la validation du titre « Gérer et transformer les processus de travail des équipes avec l'IA », enregistrée auprès de France Compétences par Classe Digitale sous le numéro RS7424.

## Modalités de l'examen

Production d'un rapport écrit donnant lieu à une soutenance orale de 30 minutes en distanciel

## Accessibilité

Classe Digitale est particulièrement sensible à l'accessibilité de ses formations à tous et à l'intégration des personnes en situation de handicap.

Contactez directement Stéphanie Cuirot à [stephanie.cuirot@classe-digitale.fr](mailto:stephanie.cuirot@classe-digitale.fr) ou par téléphone au 07 87 18 42 46, afin d'étudier les possibilités de compensation disponibles.

## Financement

Frais d'inscription : 1490€

Cette formation professionnelle de par son caractère certifiant peut être prise en charge par le CPF. D'autres financements sont possibles en fonction de votre statut. . Contactez-nous pour en savoir plus.

## Formation 100% en ligne

La formation se déroule entièrement à distance et permet d'accéder au meilleur contenu sans avoir à vous déplacer. Classe Digitale combine classes virtuelles avec les formateurs et sessions e-learning disponible en 24/7.

## Classe Digitale : Des formations à l'avant-garde des compétences de demain .

Depuis plus de dix ans, Classe Digitale se distingue par son expertise dans la formation aux compétences de demain, avec un axe central : l'intégration des technologies digitales et de l'intelligence artificielle (IA) dans les métiers et les organisations. À une époque où l'IA transforme en profondeur le fonctionnement des entreprises et des secteurs d'activité, notre mission est de préparer les professionnels à ces mutations en leur apportant des compétences stratégiques et opérationnelles.

## Se former aujourd'hui pour maîtriser les compétences utiles demain

Dans un monde où l'intelligence artificielle est devenue un levier stratégique incontournable, Classe Digitale donne aux professionnels les clés pour intégrer ces technologies de manière éclairée et performante. Notre ambition est de construire des passerelles entre l'IA et les métiers, en garantissant une approche centrée sur l'humain, l'éthique et l'innovation.



## Une vision engagée pour une IA responsable et inclusive

Membre du collectif «Impact AI», Classe Digitale œuvre pour une adoption éthique et raisonnée de l'intelligence artificielle dans les entreprises. Nous croyons en une IA au service des organisations et des individus, et non en remplacement des compétences humaines. Nos formations visent ainsi à permettre aux apprenants de collaborer efficacement avec l'IA, en exploitant son potentiel tout en en comprenant les enjeux et les limites.





En rejoignant Classe Digitale, les apprenants s'assurent une formation d'excellence, en phase avec les besoins du marché et les défis de la transformation numérique.

---

#### CLASSE DIGITALE

TourAriane :  
5 place de la pyramide  
92088 Paris La Défense

---

#### CONTACT

Stéphanie CUIROT  
+33 (0)7 87 18 42 46  
stephanie.cuirot@classe-digitale.fr

---

#### SITE INTERNET & MAIL

[www.classe-digitale.fr](http://www.classe-digitale.fr)  
[contact@classe-digitale.fr](mailto:contact@classe-digitale.fr)

---

#### SUIVEZ-NOUS SUR LINKEDIN

