



Classe
Digitale



| Collection : L'IA au service des métiers |

Adapter la stratégie SI au déploiement de solutions l'Intelligence Artificielle

Intelligence Artificielle

DSI/IT

Formation certifiante : RS7286



À propos de la formation

Dans un contexte où l'Intelligence Artificielle (IA) transforme en profondeur les systèmes d'information, les Directions des Systèmes d'Information (DSI) doivent adapter leur stratégie pour intégrer ces technologies de manière efficace et sécurisée. La formation « Adapter la stratégie SI au déploiement de solutions IA » vous offre une approche complète pour structurer cette transition en tenant compte des enjeux métiers, technologiques et réglementaires.

À travers cette formation, vous apprendrez à analyser les impacts de l'IA sur les processus métiers, à choisir les solutions adaptées et à élaborer une feuille de route stratégique pour leur déploiement. Vous développerez également des compétences en gouvernance IA, en gestion des risques et en optimisation des performances des solutions mises en place.

Grâce à des études de cas concrets et des mises en situation pratiques, vous serez en mesure de piloter efficacement l'intégration de l'IA au sein de votre organisation, tout en garantissant conformité réglementaire, accessibilité et performance. Rejoignez-nous pour prendre une longueur d'avance et faire de l'IA un levier stratégique au service de votre transformation digitale.

EXPLOITER LE
POTENTIEL DE L'IA



MODERNISER LES
PROCESSUS DE TRAVAIL

RÉHAUSSER L'EXPERIENCE
D'APPRENTISSAGE DES APPRENANTS

ENRICHIR LA
CONCEPTION PÉDAGOGIQUE

Objectif pédagogique global

COMPÉTENCES VISÉES

Analyser les implications du déploiement de l'IA dans les processus cibles de l'organisation, à travers les concepts fondamentaux, tendances et impacts de cette technologie, en impliquant les parties prenantes pour mieux cerner leurs besoins et contraintes, et en évaluant les optimisations potentielles, bénéfiques et risques sur les process actuels, afin de concevoir une stratégie d'intégration appropriée.

Sélectionner le modèle de mise en œuvre et les solutions IA adaptées, en s'appuyant sur les résultats de son analyse pour évaluer les différentes options (développement interne ou externalisation) et identifier les infrastructures d'IA répondant aux usages visés, tout en prenant en compte les implications opérationnelles, financières et réglementaires, ainsi que les possibilités d'adaptation aux utilisateurs en situation de handicap, afin d'assurer une implémentation adaptée aux besoins et à la réalité de l'organisation.

Elaborer une stratégie d'intégration des solutions IA, en définissant un plan détaillé comprenant : des phases d'acculturation, de préparation des données, de tests, de mise à l'échelle et d'expansion, un calendrier, les ressources à mobiliser, des indicateurs de suivi du projet et des indicateurs de performance mesurant l'impact des solutions déployées, en vue d'organiser un déploiement opérationnel structuré et efficace.

Mettre en place un système de gouvernance de l'IA au sein de l'organisation, prenant en compte le cadre réglementaire et éthique de l'IA et les normes liées de son secteur, en adaptant les processus de traitement et de sécurisation des données notamment sensibles, en encadrant son utilisation et en instaurant des processus d'audit des pratiques et de contrôle, afin de garantir la qualité et l'intégrité des données tout en favorisant des pratiques éthiques et responsables.

Piloter la performance des solutions IA, en suivant les indicateurs définis à travers un tableau de bord, en recueillant les expériences utilisateurs, en intégrant un processus de contrôle des résultats obtenus, et en réalisant une veille technologique constante, afin d'ajuster et d'optimiser continuellement sa stratégie SI et son efficacité.

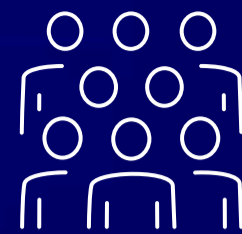
Accompagner stratégiquement l'intégration de l'intelligence artificielle dans les processus de l'organisation, en menant une analyse des enjeux, en sélectionnant des solutions adaptées, en structurant leur déploiement, en instaurant une gouvernance éthique et en pilotant leur performance pour maximiser les bénéfices et garantir une transformation responsable.

Prérequis à l'entrée en formation



- Maîtrise des bases de l'outil informatique (navigation sur le web, logiciels de base type traitement de texte et tableur)
- Avoir minimum 1 an d'expérience professionnelle en responsabilité SI.
- Avoir un besoin ou un projet d'adapter la stratégie SI au déploiement de solutions IA au sein de leur organisation.

Public visé



Dans un contexte où l'intelligence artificielle s'impose comme un levier de transformation majeur des systèmes d'information, les organisations ont besoin de profils capables de piloter une stratégie SI adaptée à ces nouvelles technologies. Cette certification s'adresse aux professionnels en responsabilité sur les enjeux technologiques et organisationnels du système d'information, souhaitant intégrer des solutions d'IA de manière structurée, performante et conforme aux exigences éthiques et réglementaires.

Déroulé




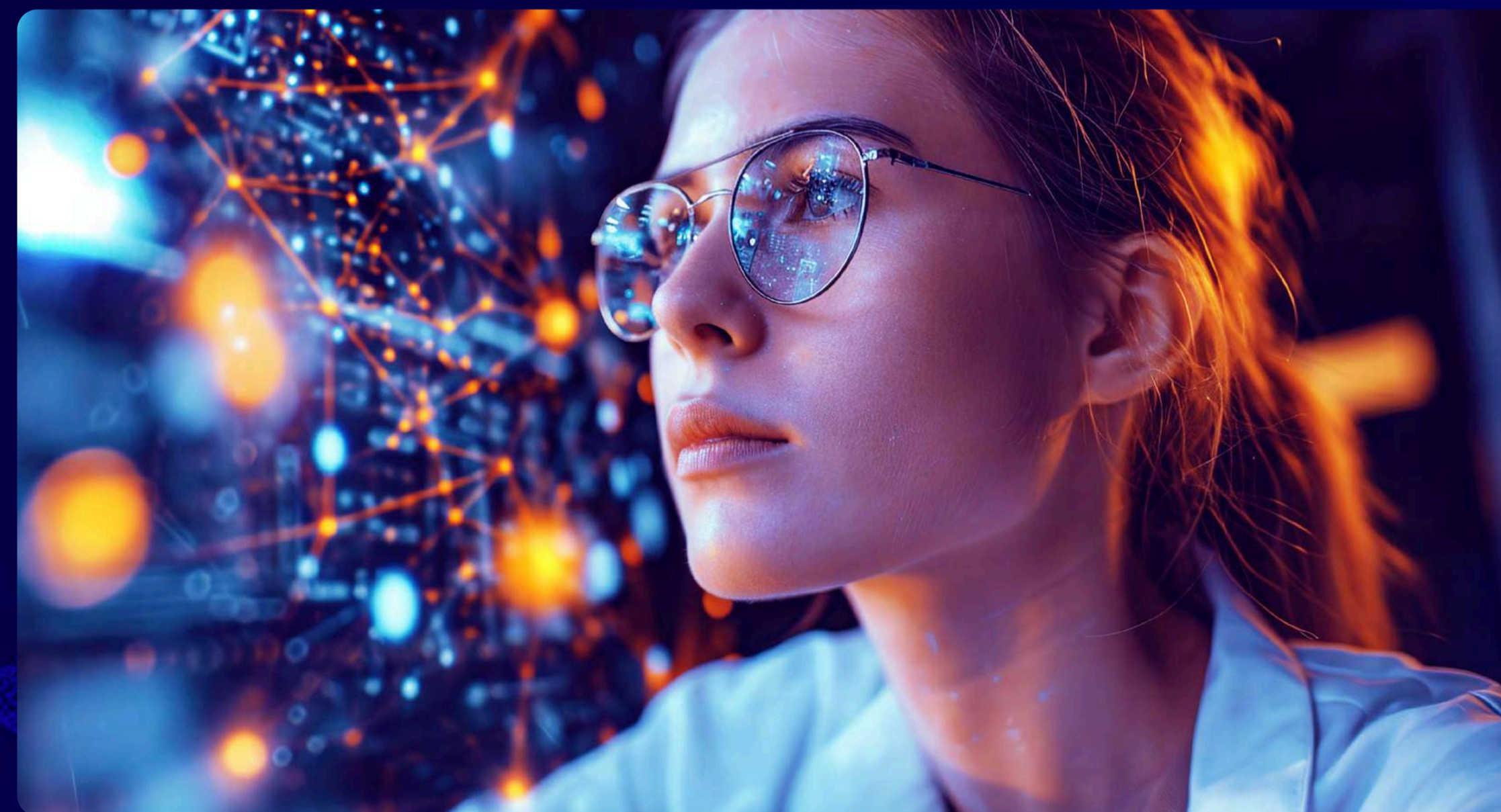
- Modalité : à distance en classe virtuelle synchrone et e-Learning
- Mise à disposition des replays en cas d'indisponibilité
- Durée : 26 heures, dont 17 heures d'e-learning et 9 heures en classes virtuelles synchrones.

- Directeurs des Systèmes d'Information (DSI)
- Responsables ou Directeurs Informatique (DI)
- Chief Information Officers (CIO)
- Directeurs IT
- Responsables SI en charge de projets de transformation digitale
- Consultants ou experts IT accompagnant l'intégration de l'IA en entreprise

 Horaires des sessions
de 9h à 12h et de 13h à 16h

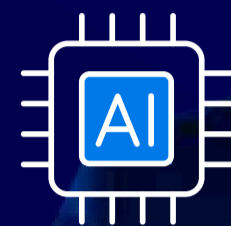


 Les sessions se déroulent à distance en visioconférence sur Teams.



Programme de formation

1 - Analyse des implications du déploiement de l'IA dans les processus cibles de l'organisation



e-learning

INTRODUCTION À L'IA

e-learning

**IA ET TRANSFORMATION
DU TRAVAIL**

e-learning

**OPPORTUNITÉS ET RISQUES
ORGANISATIONNELS**

e-learning

**CARTOGRAPHIE DES
TÂCHES OPTIMISABLES**

e-learning

**ANALYSE DES BÉNÉFICES
ATTENDUS D'UN PROJET IA**

e-learning

**ANALYSE DES RISQUES D'UN
PROJET IA**

e-learning

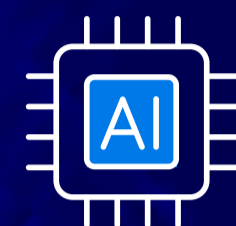
**IMPLICATION DES PARTIES
PRENANTES D'UN PROJET IA**

e-learning

**ANALYSE DES CONTRAINTES
INTERNES D'UN PROJET IA**

Programme de formation

2 - Sélection du modèle de mise en œuvre et les solutions IA adaptées



e-learning

OUTILS CLÉS DE L'IA GÉNÉRATIVE

e-learning

IMPACT ENVIRONNEMENTAL DES SOLUTIONS IA

e-learning

DURABILITÉ ET SOBRIÉTÉ NUMÉRIQUE APPLIQUÉES À L'IA

e-learning

INDICATEURS DE SOBRIÉTÉ NUMÉRIQUE DES OUTILS IA

e-learning

OUTILS IA AUDIO & VIDÉO

e-learning

MAKE OR BUY : DÉVELOPPEMENT INTERNE VS EXTERNALISATION

e-learning

CRITÈRES DE CHOIX D'INFRASTRUCTURE IA

Atelier en classe virtuelle



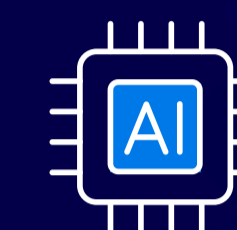
ATELIER : ANALYSE ET DÉCISION STRATÉGIQUE

Programme de formation

3 - Elaboration d'une stratégie d'intégration des solutions IA



Classe Digitale



e-learning

MÉTHODOLOGIE DE DÉPLOIEMENT IA : PHASES D'INTÉGRATION

e-learning

MÉTHODOLOGIE DE DÉPLOIEMENT IA : PILOTAGE PROJET IA

e-learning

STRATÉGIE D'ACCULTURATION À L'IA

Atelier en classe virtuelle

3h

ATELIER : CONSTRUCTION DU PLAN DÉTAILLÉ

Programme de formation

4 - Mise en place d'un système de gouvernance de l'IA au sein de l'organisation

e-learning

RISQUES LIÉS AUX DONNÉES SENSIBLES

e-learning

SÉCURISATION DES DONNÉES SENSIBLES

e-learning

ENJEUX ET PRINCIPES FONDAMENTAUX DE L'AI ACT

e-learning

CONFORMITÉ RGPD ET IA GÉNÉRATIVE

e-learning

ENCADREMENT DE L'USAGE DE L'IA EN ENTREPRISE

Atelier en classe virtuelle

ATELIER : CONSTRUCTION DU SYSTÈME DE GOUVERNANCE IA



Programme de formation

5 - Pilotage de la performance des solutions IA



e-learning

CONSTRUCTION D'UN TABLEAU DE BORD STRATÉGIQUE IA

e-learning

PROMOTION DE LA SOBRIÉTÉ DES USAGES IA

e-learning

VEILLE RÉGLEMENTAIRE EN MATIÈRE D'IA

e-learning

ORGANISATION DE LA VEILLE TECHNOLOGIQUE ORIENTÉE IA

e-learning

BOUCLE D'AMÉLIORATION CONTINUE DE LA STRATÉGIE SI ET IA

Certification

Cette formation certifiante conduit à la validation du titre « Adapter la stratégie SI au déploiement de solutions l'Intelligence Artificielle », enregistrée auprès de France Compétences par Classe Digitale sous le numéro RS7286.

Modalités de l'examen

Production d'un rapport écrit donnant lieu à une soutenance orale de 30 minutes en distanciel

Accessibilité

Classe Digitale est particulièrement sensible à l'accessibilité de ses formations à tous et à l'intégration des personnes en situation de handicap.

Contactez directement Stéphanie Cuirot à stephanie.cuirot@classe-digitale.fr ou par téléphone au 07 87 18 42 46, afin d'étudier les possibilités de compensation disponibles.

Financement

Frais d'inscription : 1490€

Cette formation professionnelle de par son caractère certifiant peut être prise en charge par le CPF. D'autres financements sont possibles en fonction de votre statut. . Contactez-nous pour en savoir plus.

Formation 100% en ligne

La formation se déroule entièrement à distance et permet d'accéder au meilleur contenu sans avoir à vous déplacer. Classe Digitale combine classes virtuelles avec les formateurs et sessions e-learning disponible en 24/7.

Classe Digitale : Des formations à l'avant-garde des compétences de demain .

Depuis plus de dix ans, Classe Digitale se distingue par son expertise dans la formation aux compétences de demain, avec un axe central : l'intégration des technologies digitales et de l'intelligence artificielle (IA) dans les métiers et les organisations. À une époque où l'IA transforme en profondeur le fonctionnement des entreprises et des secteurs d'activité, notre mission est de préparer les professionnels à ces mutations en leur apportant des compétences stratégiques et opérationnelles.

Se former aujourd'hui pour maîtriser les compétences utiles demain

Dans un monde où l'intelligence artificielle est devenue un levier stratégique incontournable, Classe Digitale donne aux professionnels les clés pour intégrer ces technologies de manière éclairée et performante. Notre ambition est de construire des passerelles entre l'IA et les métiers, en garantissant une approche centrée sur l'humain, l'éthique et l'innovation.



Une vision engagée pour une IA responsable et inclusive

Membre du collectif «Impact AI», Classe Digitale œuvre pour une adoption éthique et raisonnée de l'intelligence artificielle dans les entreprises. Nous croyons en une IA au service des organisations et des individus, et non en remplacement des compétences humaines. Nos formations visent ainsi à permettre aux apprenants de collaborer efficacement avec l'IA, en exploitant son potentiel tout en en comprenant les enjeux et les limites.



En rejoignant Classe Digitale, les apprenants s'assurent une formation d'excellence, en phase avec les besoins du marché et les défis de la transformation numérique.

CLASSE DIGITALE

TourAriane :
5 place de la pyramide
92088 Paris La Défense

CONTACT

Stéphanie CUIROT
+33 (0)7 87 18 42 46
stephanie.cuirot@classe-digitale.fr

SITE INTERNET & MAIL

www.classe-digitale.fr
contact@classe-digitale.fr

SUIVEZ-NOUS
SUR LINKEDIN

